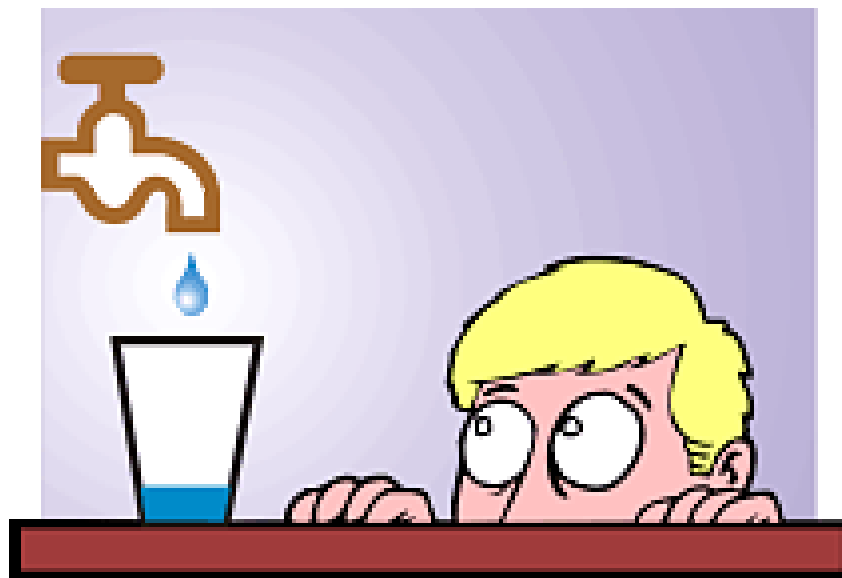


Saps quina quantitat D'AIGUA



**consumim en el
nostre centre?**

**Saps quina
repercussions té
per TOTS
NOSALTRES**



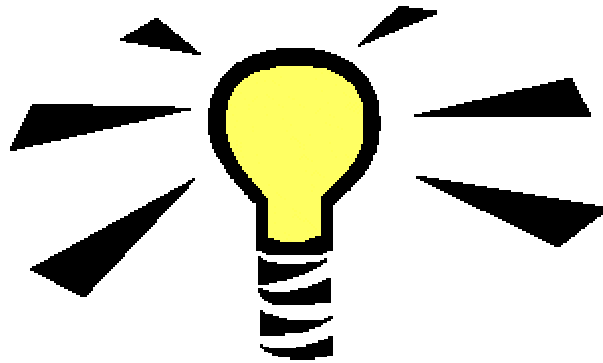
**un consum
excessiu d'AIGUA?**

Saps quines repercussions té pel MEDI AMBIENT



un consum excessiu d'AIGUA?

**Saps quina
quantitat
d'electricitat.**



**consumim en el
nostre centre?**

**Saps quina
repercussions té
per TOTS
NOSALTRES**



**Un consum
excessiu
d'ELECTRICITAT?**

Saps quina quantitat de fems



**produïm en el
nostre centre?**

**Saps quina
repercussions té
per TOTS
NOSALTRES**



**produir una
excessiva
quantitat de fems?**

Saps quines repercussions té pel MEDI AMBIENT



**produir una
excessiva
quantitat de
FEMS?**



En aquest Institut reciclam el paper.

**A cada aula hi ha una caixa
verda per dipositar-hi el
paper, que després podrà ser
reciclat i servirà per salvar la
vida d'alguns arbres. Per
favor, utilitzau aquesta caixa
adequadament.**

**En aquesta classe
tenim els 11ums
apagats sempre que
no són necessaris.**

Els 12 fluorescents de la classe, de 40 watts cada un, encesos durant una hora, fan que la central tèrmica d'Es Murterar emeti a l'atmosfera 197 grams de diòxid de carboni (CO₂), el principal gas responsable del canvi climàtic.

En aquest Institut reciclam l'alumini.

**Trobareu contenidors
específics per dipositar-hi les
llaunes a dos punts:**

- **El vestíbul (al costat del
Tauler Verd d'informació
sobre medi ambient)**
- **El bar (al costat de la
màquina de begudes)**