

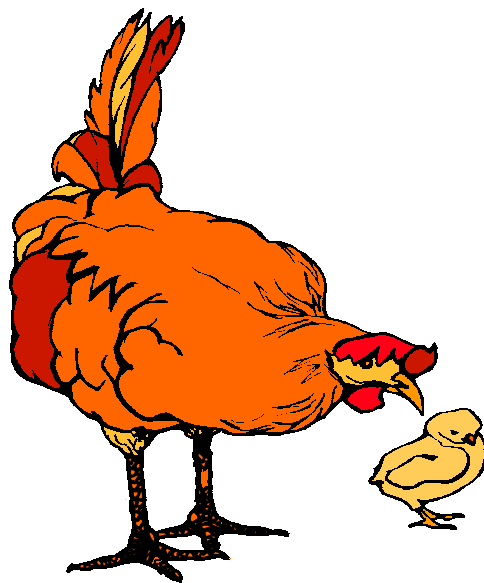


C. P. SON ANGLADA

C/. Mossèn Gabriel Bestard, 38
(07011) Palma de Mallorca
tfn. (971) 790016

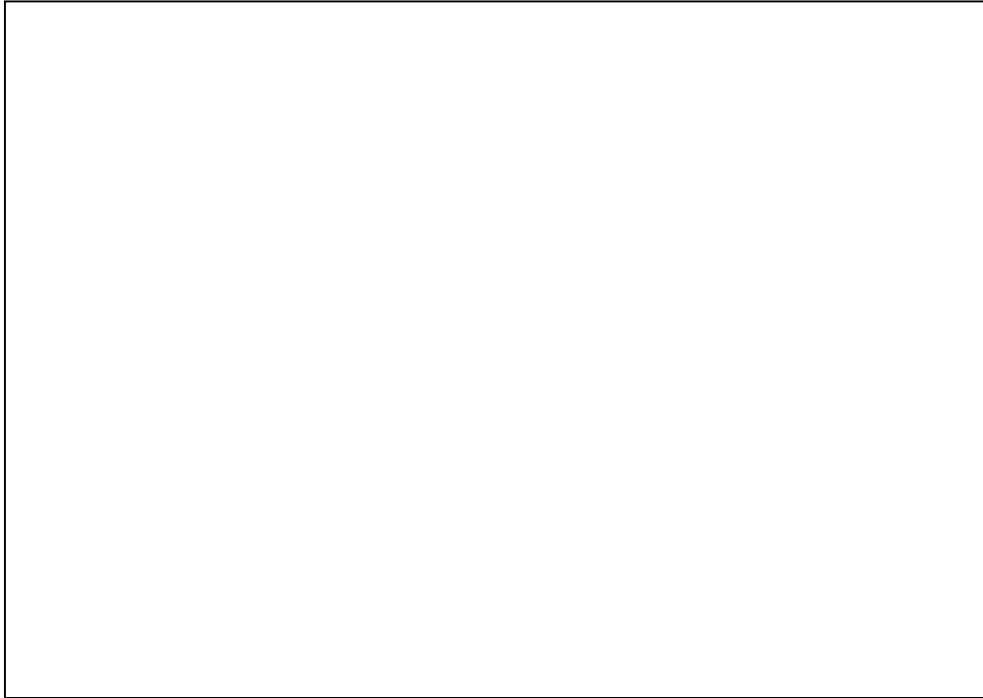
LA GALLINA

tercer cicle



CARACTERÍSTIQUES EXTERNES DE LA GALLINA:

1. En el quadre has de fer un dibuix d'una gallina i seva descripció a continuació:



DESCRIPCIÓ:

2. Observa la gallina a la granja i contesta les preguntes:

On està la gallina? _____

És un animal domèstic o salvatge? _____

De què té cobert el cos? _____

De quin color són les seves plomes? _____

Amb què pica els grans? _____

Com és el seu bec? _____

Què té sobre el cap? _____

Quantes potes té? _____

Quants dits li veus? _____

Com té distribuïts els dits? _____

Quines semblances hi ha entre la gallina i altres aus? _____

3. Després d'haver vist la gallina i haver contestat les preguntes anteriors, fes una nova descripció amb totes les dades que has observat:

ALIMENTACIÓ I APARELL DIGESTIU:

4. De què creus que s'alimenten les gallines?. Fes un llistat dels diferents tipus d'aliments: _____

D'acord amb la teva resposta subratlla a quin d'aquests tres grups pertany la gallina:

HERVÍBORS CARNÍVORS OMNÍVORS

5. Anam a la granja, observam el que mengen les gallines i fem una relació per escrit:

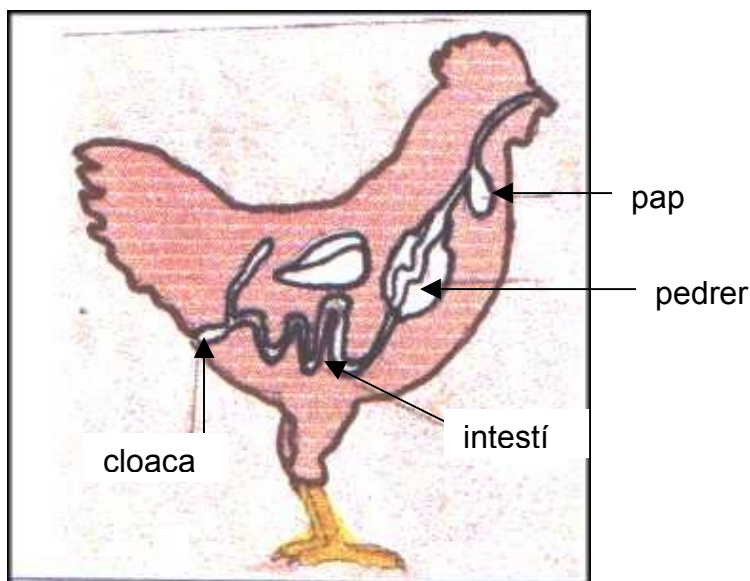
Anotam el que mengen les gallines

Anotam el que creiem que no mengen

.....
.....
.....
.....
.....
.....
.....
.....

.....
.....
.....
.....
.....
.....
.....
.....

6. Fem una dissecció d'una gallina i relacionam els noms amb les parts corresponents del dibuix:



7. Llegeix la informació que, sobre l'aparell digestiu de les aus et donam a continuació:

*“L'aparell digestiu de les aus no és igual que els dels mamífers carnívors i omnívors. Té òrgans diferents. Com hauràs pogut observar a l'activitat anterior, a la boca no té dents; per això se'n passen els aliments sencers i els emmagatzemen dins el **pap**. Del pap, l'aliment passa a un estómac musculós, anomenat **pedrer** on el trituren i el reblaneixen. Quan està triturat i reblanit, l'aliment passa a l'**intestí**, on se separen les substàncies nutritives de les de rebuig. Les primeres passen a la sang i les segones surten, juntament amb l'orina per la **cloaca**”*

8. Completa el següent quadre amb la funció que correspon a cada òrgan:

ÒRGAN	FUNCIÓ
PAP	
PEDRER	
INTESTÍ	

LA REPRODUCCIÓ:

9. Contesta aquestes preguntes sobre la reproducció de la gallina i, per extensió, de qualsevol au:

Per què creus que la gallina és un animal ovípar?

.....

És necessari un gall per a que dels ous surtin pollets?

Per què?.....

Què ha de fer la gallina amb els ous perquè surtin pollets?

.....

Quin temps creus que ha d'estar la gallina covant els ous?

.....

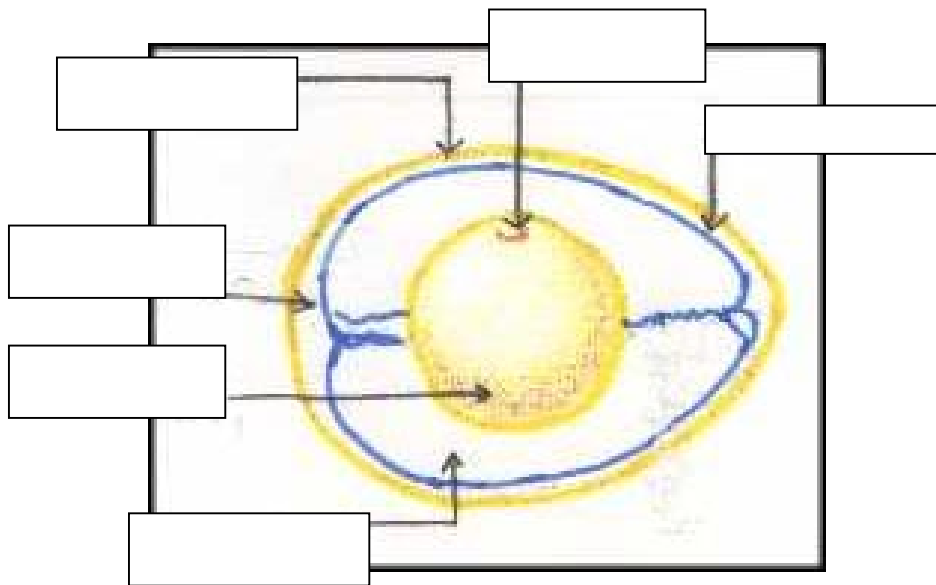
Què fa el pollet tot d'una que surt de l'ou? Es capaç d'alimentar-se per ell mateix?

Com té cura la gallina dels seus pollets quan acaben de néixer? Subratlla les rases que creguis més encertades:

- Fa uns sons característics
- Els pica per tenir-los a prop
- Els defensa dels estranys
- Els protegeix amb el seu cos i les seves ales
- Deixa que facin el que vulguin
- Els abandona per tal que siguin independents

ESTUDI D'UN OU

11. Obri un ou e identifica sobre el dibuix les diferents parts: la closca, el tel, el vermell, la cambra d'aire (ou bullit), el blanc, l'embrió



12.

- Fica un ou dins una olla amb aigua. Posa'l al foc per bullir-lo aproximadament durant un quart d'hora
- Una vegada bullit, col·loca'l sobre un plat:

Quina forma té?

És igual per ambdós extrems?

- Lleva amb molta cura les closques i observa amb deteniment l'interior:

Hi ha qualche tel sota la closca?

Hi ha espais buits entre el blanc i la closca?

- Fes un tall pel mig:

On està el vermell?

Té el mateix color per tot arreu?

14. Quina diferència hi ha entre l'ou de gallina si està al galliner amb un gall o si no hi ha gall?

15. Què passa amb un ou fecundat pel gall després de ser incubat durant 21 dies per la gallina? I si l'ou no està fecundat?

UTILITAT DE LA GALLINA

16. Completa la taula següent amb els productes que es poden treure directament de la gallina o mitjançant un procés d'elaboració:

PRODUCTES DIRECTES	PRODUCTES ELABORATS

17. Elabora una recepta en la qual s'utilitzin alguns productes directament o no de la gallina. Segueix el guió que et proposam:

INGREDIENTS	ELABORACIÓ

18. Cerca cançons, refranys, endevinalles que tinguin relació amb la gallina
Anota el que has recopilat i el que més t'ha agradat dels companys i companyes:

19. Les plomes i la seva utilitat: l'home utilitza les plomes de moltes aus per a moltes coses. Cerca informació sobre el tema i escriu el que hagis trobat:

20. Llegeix aquest text sobre la gallina i contesta les preguntes del final:

LA GALLINA BLAVA

Llorenç té una gallina blava amb cinc plomes vermelles a l'ala dreta. És una gallina molt bonica i molt rara. Posa ous de colors. Ja va posar dos grocs, un de rosa i tres verds. A més, no diu cacaracà com les altres gallines, sinó que diu cocorocó.. I això té preocupades a les autoritats. Tan preocupades les té que fa quatre dies li va arribar un ofici a Llorenç demanant-li que entregàs la gallina per les bones. Llorenç es negà, perquè malgrat que li diuen que únicament es tracta de què la vegi el manescal, el que és cert és que, segons ha dit el senyor Casimir, el porter de l'Ajuntament, a la gallina la van a matar.

El batlle, Manolito Listón, va dir en unes declaracions que va fer per televisió i pels diaris que no es podia tolerar l'existència d'una gallina blava, perquè - segons Manolito Listón - una gallina blava que posa ous de colors i que diu cocorocó en lloc de cacaracà no és una gallina com Deu mana.

El cas és que el poble està tot esvalotat i el pobre Llorenç no pot més Ja et contaré en què queda tot això.

El dia que et vaig escriure contant-te tot, resultà que sobre les cinc de l'horabaixa van arribar els guàrdies a cercar la gallina blava, de part de Manolito Listón.

Endevines el que va passar? Doncs que el dia anterior qualcú va pensar que la millor manera d'arreglar les coses seria pintar de blau totes les gallines del poble, tenyint-les de vermell cinc plomes de l'ala dreta, i després amollar-les envoltant la gallina blava de'n Llorenç.

Quan van arribar els guàrdies, trobaren tantes gallines iguals que no sabien quina era la de'n Llorenç. Demà me'n vaig de viatge. Quan torni et seguiré contant històries que aquí sempre hi ha qualche cosa que contar.

CARLOS CASARES. La gallina azul Ed. Galaxia

1. Com és la gallina de'n Llorenç? _____

2. Perquè diu Manolito Listón que la gallina blava no és com Deu mana?

3. Per què es negava en Llorenç a donar la gallina?

4. Com és el soroll que fa la gallina?

5. Com varen solucionar el problema?

6. Què va passar quan arribaren els guàrdies?

7. Dibuixa 6 vinyetes explicant el que va passar:
